

KALLSTROEMIA TUCUMANENSIS DESC., O'DON. ET
LOURT. (ZYGOPHYLLACEAE)

EN LAS INMEDIACIONES DEL CERRO DE LA GLORIA

por

ADRIÁN RUÍZ LEAL ¹

En el año mil novecientos cuarenta y siete (2) tuvo el autor oportunidad de ocuparse de la especie del epígrafe, junto con otra del mismo género, señalándolas como nuevas para Cuyo y llevando su área de dispersión mucho más hacia el S. y O. ($35^{\circ} 25'$ lat. S. y $67^{\circ} 25'$ long. O. de Greenwich) que lo hasta entonces conocido.

Recientemente un nuevo hallazgo en las inmediaciones del Cerro de la Gloria obliga a modificar de nuevo aquellos límites, llevándolos hasta los $33^{\circ} 54'$ de lat. S. y $68^{\circ} 54'$ de long. O. de Greenwich, aproximadamente, en plena precordillera mendocina.

Este nuevo hallazgo ha permitido, así mismo, ratificar las observaciones hechas entonces, en cuanto atañe a los caracteres que se utilizaron para diferenciar las dos especies conocidas, en la clave que se dió en aquella oportunidad (Fig. 1).

La planta crece en abundancia, asociada con *Bouteloua lophostachya* GRIS., *Cottea pappophoroides* KTH., *Munroa mendocina* PHIL., *Pappophorum* sp., *Wedeliella incarnata* (L.) KOCH., *Portulaca confertifolia* HAUM., *Talinum polygaloides* GILL. EX ARN., etc., en facies marginal de la Provincia Central o Provincia del Monte (3) formando el estrato herbáceo en asociación abierta en los sitios descubiertos (Lám. 1).

A diferencia de lo que anotamos para el Departamento de La Paz en mil novecientos cuarenta y siete, todos los individuos observados últimamente, tienen porte aplicado —no se observó ninguno erguido—, crecen vigorosamente y se destacan del resto del estrato herbáceo por su colorido verde oscuro brillante.

Se observaron plantas comidas por herbívoros.

Material examinado.

R. L. N^o 14.632. Mendoza, Departamento de Las Heras:

- 1 Prof. de Botánica Agrícola III en la Facultad de Ciencias Agrarias en la Univ. Nac. de Cuyo.
- 2 *Haumania* 1 (1): 11-14, 1947.
- 3 ANGEL L. CABRERA. *Territorios fitogeográficos de la República Argentina*, in *Bol. Soc. Arg. Bot.* 4 (1-2): 21-65, 1951.

entre Cerro de la Gloria y Los Papagallos. Abundante sobre suelos aluvionales. Flores amarillo citrino, pequeñas. En fructificación y dispersando semillas, 25.I.1952.

Obs. I. - La introducción de la planta en la localidad mencionada —pues hasta hace dos años atrás no existía en la misma—, es absolutamente reciente. Su presencia, vitalidad, desarrollo y proliferación normales, permiten apreciar que ha encontrado condiciones excelentes de supervivencia siendo interesante seguir su desarrollo en adelante.

El vehículo de diseminación, como por lo general, parece ser claramente el hombre, pues el núcleo observado se ha desarrollado alrededor de un campamento de máquinas camineras aposentado en los alrededores, siendo muy probable que en los residuos de suelo que aquellas conservan siempre en sus estructuras, hayan venido las primeras semillas que han originado la población observada.

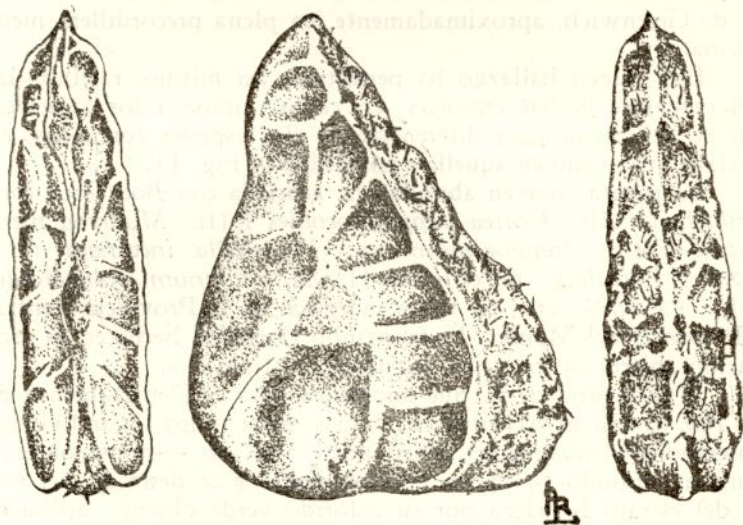


Figura 1. — *Kallstroemia tucumanensis*. Mericarpios del fruto. Vista de frente, costado y dorsal x 16.R.L.9021

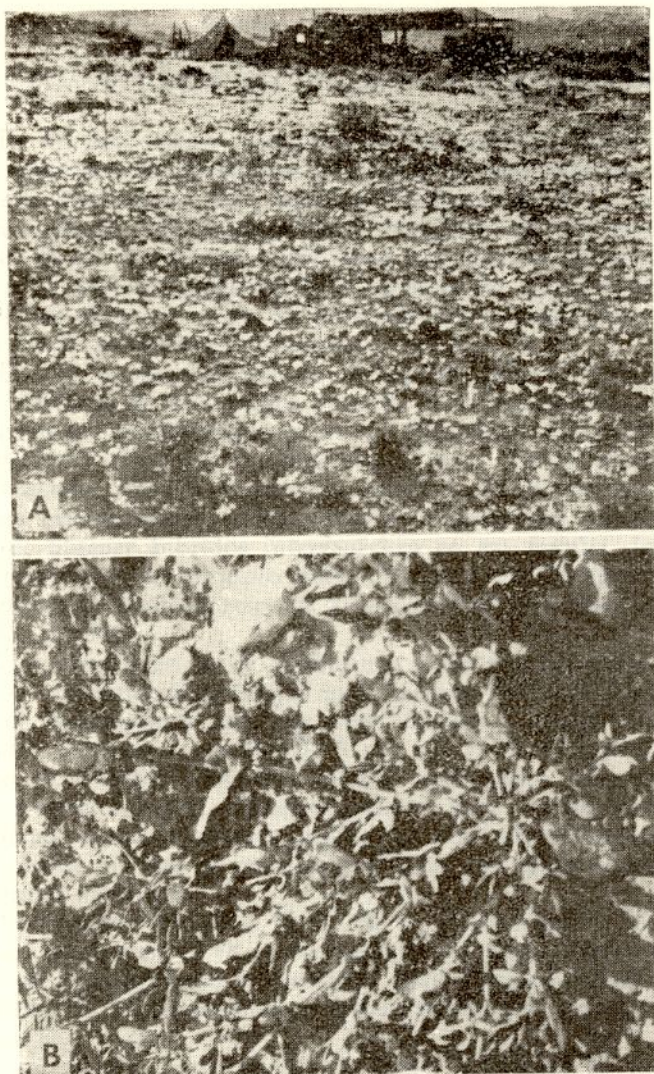


LÁMINA I. — A. — Habitat de *Kallstroemia tucumanensis* en las inmediaciones del Cerro de la Gloria. Las matitas blancas son *Munroa mendocina*, puestas en evidencia a contraluz por la cerosidad blanca que cubre sus hojas. . B. — *Mallstroemia tucumanensis* tomada in situ. Foto F. A. Roig Simon, 25-I-1952.