



OBSERVATORIO DE ENERGÍA Y PRODUCCIÓN

Evolución de la demanda de gas de grandes usuarios
y del sector industrial. Setiembre 2014

*Informe preliminar realizado sobre la base de la información
suministrada por ENARGAS*

Observatorio de Energía y Producción

Evolución de la demanda de gas de grandes usuarios
y del sector industrial. Mendoza, datos a setiembre del 2014.

Informe preliminar realizado sobre la base de la información suministrada por ENARGAS

Rector de la Universidad Nacional de Cuyo

Ing. Agr. Daniel Pizzi

Secretario de Desarrollo Institucional

Ing. Héctor Smud

Secretario General del Instituto de Energía

Ing. Dante Bragoni

Secretario General del Instituto de Trabajo y Producción

Mgter. Roberto Roitman

Coordinadora del Observatorio de Energía y Producción

Lic. Iris Perlbach

Equipo de Trabajo

Mgter. Adriana Pollini

Lic. Mercedes Guilló

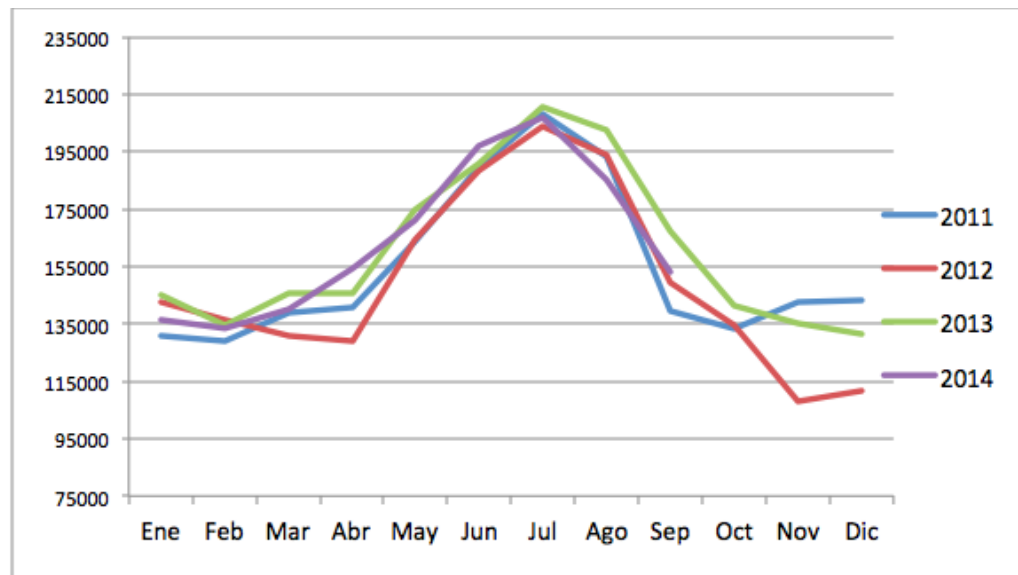
Institutos Multidisciplinarios UNCUIYO

+54 261 4299986 - ide@uncuyo.edu.ar - itp@uncuyo.edu.ar - www.imd.uncuyo.edu.ar

Consumo total de gas (todos los servicios)

El consumo total de gas (todos los servicios) en Mendoza, experimentó una variación en su demanda, en el mes de setiembre de 2014, de - 8,6 % respecto de setiembre de 2013 y de -6,1 % si se comparan los terceros trimestres de esos mismos años. La variación interanual acumulada entre los meses del año 2014 (set 2014-oct 2013) con respecto a igual período del año 2013 resultó de + 0,8 %.

Consumo total de gas (todos los servicios) en Mendoza

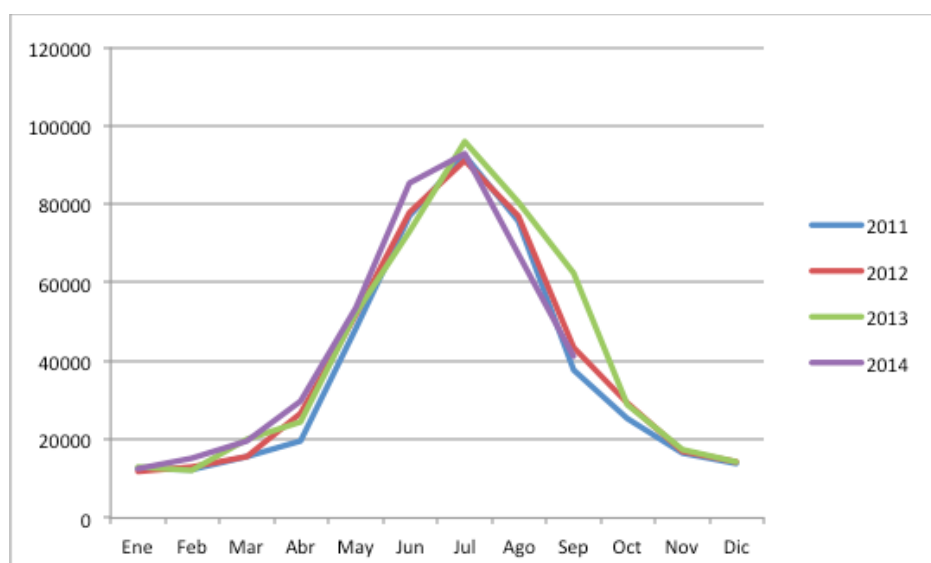


Fuente: Enargas, en miles de m³ de 9.300kcal

Consumo residencial de gas

El consumo residencial de gas en Mendoza, experimentó una variación en su demanda, en el mes de setiembre de 2014, de - 34,03 % respecto de setiembre de 2013 y de - 15,7 % si se comparan los terceros trimestres de esos mismos años. La variación interanual acumulada entre los meses del año 2014 (set 2014-oct2013) con respecto a igual período del año 2013 resultó de - 3,4%.

Consumo residencial de gas en Mendoza

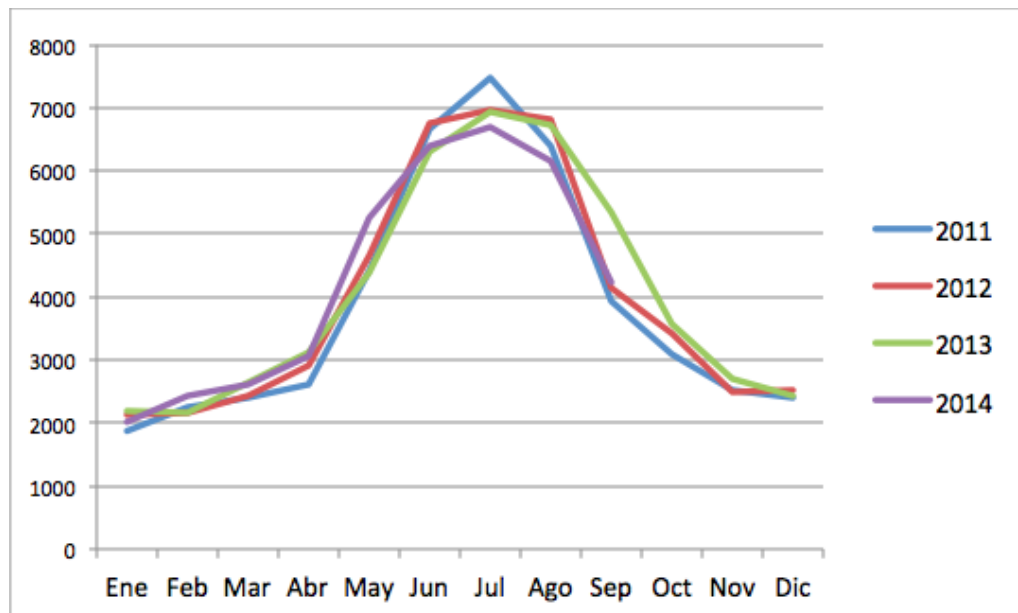


Fuente: Enargas, en miles de m³ de 9.300kcal

Consumo comercial de gas

El consumo comercial de gas en Mendoza, experimentó una variación en su demanda, en el mes de setiembre de 2014, de - 20,9 % respecto de setiembre de 2013 y de - 10,0 % si se comparan los terceros trimestres de esos mismos años. La variación interanual acumulada entre los meses del año 2014 (set 2014-oct 2013) con respecto a igual período del año 2013 resultó de - 1,42%.

Demanda mensual de Gas de Mendoza - Servicio Comercial

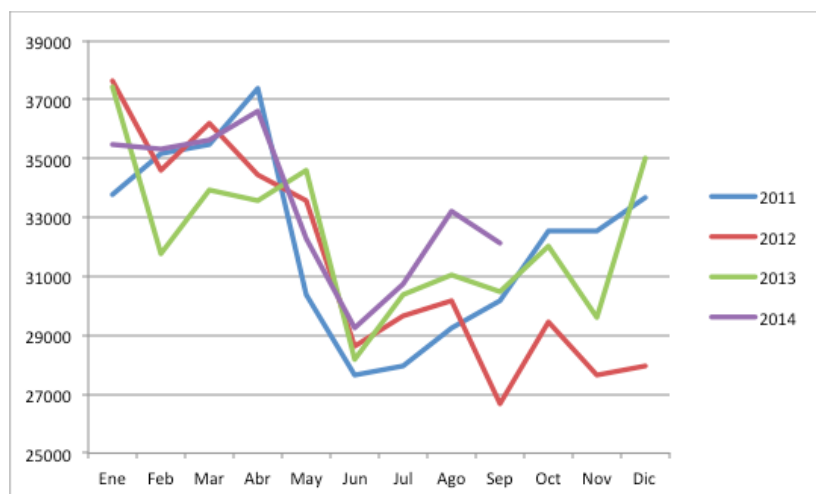


Fuente: Enargasmiles de m3 de 9.300kcal

Consumo industrial de gas

El consumo industrial de gas en Mendoza, experimentó una variación en su demanda, en el mes de setiembre de 2014, de + 5,38 % respecto de setiembre de 2013 y de + 4,48 % si se comparan los terceros trimestres de esos mismos años. La variación interanual acumulada entre los meses del año 2014 (set 2014-oct 2013) con respecto a igual período del año 2013 resultó de 5,54%.

Consumo industrial de gas

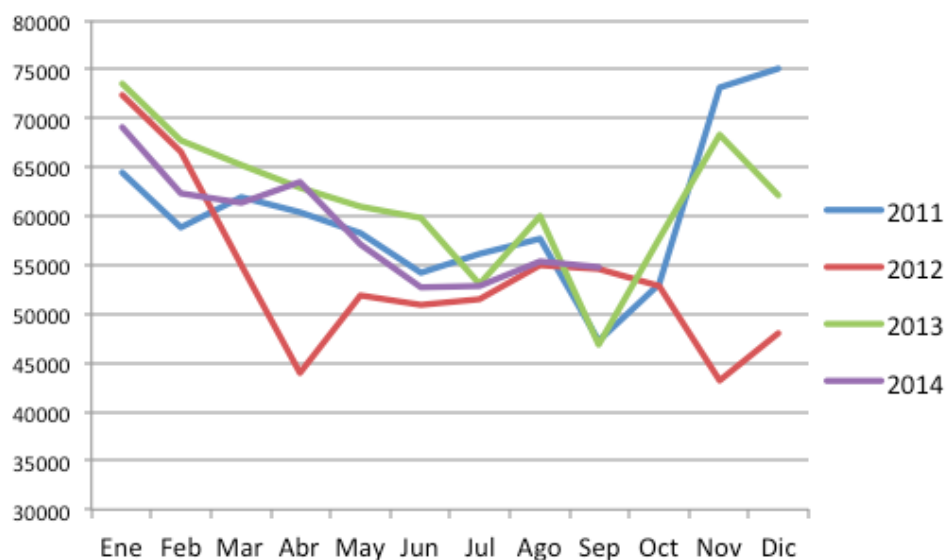


Fuente: Enargas miles de m3 de 9.300kcal

Consumo de gas de las centrales eléctricas

El consumo industrial de la central térmica de Luján de Cuyo, experimentó una variación en su demanda, en el mes de setiembre de 2014, de + 16,85 % respecto de setiembre de 2013 y de + 2,01 % si se comparan los terceros trimestres de esos mismos años. La variación interanual acumulada entre los meses del año 2014 (set 2014-oct 2013) con respecto a igual período del año 2013 resultó de +3,28%.

Consumo de gas Central Eléctrica

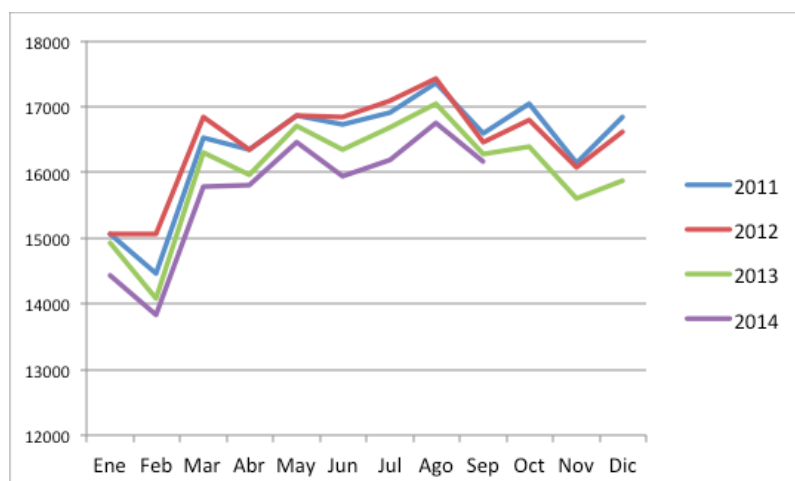


Fuente: Enargas miles de m3 de 9.300kcal

Consumo de gas natural comprimido

El consumo de Gas Natural Comprimido, experimentó una variación en su demanda, en el mes de setiembre de 2014, de - 0,7 % respecto de setiembre de 2013 y de - 1,74 % si se comparan los terceros trimestres de esos mismos años. La variación interanual acumulada entre los meses del año 2014 (set 2014-oct 2013) con respecto a igual período del año 2013 resultó de - 2,35%.

Consumo de gas natural comprimido



Fuente: Enargas miles de m3 de 9.300kcal

Consumos de gas 2013/2014

	Tercer trimestre	Variación trimestral (III 2014 respecto a III 2013)	Últimos doce meses	Relac (oct13- set14)/(oct12- set14)
Consumo total de gas 2014	544938	-6,101	1885070	1,008
Consumo total de gas 2013	580342		1870785	
Consumo residencial 2014	201358	-15,722	477751	0,966
Consumo residencial 2013	238920		494738	
Consumo Comercial 2014	17090	-9,996	47507	0,986
Consumo comercial 2013	18988		48189	
Consumo industrial 2014	96077	4,478	397262	1,055
Consumo industrial 2013	91959		376409	
Centrales eléctricas 2014	162910	2,007	716919	1,033
Centrales eléctricas 2013	159704		694159	
Consumo GNC 2014	49123	-1,744	189225	0,976
Consumo GNC 2013	49995		193784	
Consumo resto actividades 2014	18380	-11,533	56406	0,888
Consumo resto actividades 2013	20776		63506	

Determinantes variación demanda de Mendoza

El gas facturado por todo tipo de servicios a usuarios finales de la Provincia de Mendoza en el período acumulado de enero-setiembre de 2014, ascendió a 1477092 de m³ de 9.300 Kcal, lo cual implicó un incremento de 0,8 % respecto del año anterior.

Realizando un análisis de la venta de gas a Grandes Usuarios en una variación interanual (véase el cuadro respectivo), las categorías Residenciales disminuyeron su demanda un - 3,43%, el consumo comercial de gas disminuyó -1,4 %, y el industrial aumentó en un + 5,5 %. Por su parte, el consumo de gas por parte de las centrales eléctricas se incrementó en + 3,28 % y el consumo de gas natural comprimido disminuyó un -2,4%.

Si se tiene en cuenta la participación relativa en el consumo de los últimos 12 meses de 2014, se puede apreciar que grupos son los principales demandantes.

Participación relativa de los consumos de gas de grandes usuarios (Datos Octubre 2013-Set 2014)

Consumo total de gas	1885070	100,00
Consumo residencial	477751	25,34
Consumo Comercial	47507	2,52
Consumo industrial	397262	21,07
Centrales eléctricas	716919	38,03
Consumo GNC	189225	10,04
Consumo resto actividades	56406	2,99

El consumo de gas de la Central Eléctrica Luján de Cuyo y el consumo residencial representan los principales destinos en los usos finales del gas con un 38 % la primera y un 25,34% el segundo. El resto de las actividades con consumos importantes resultan ser las actividades industriales (21,07%) y el consumo de GNC (10,04%).

Determinantes variación de la demanda del sector industrial

Sobre la base de la información que proporciona ENARGAS se analizan las variaciones de los consumos de gas de las distintas ramas de actividad económica del sector Industrial de la provincia de Mendoza.

Participación relativa de los consumos de gas en la industria Octubre 13-setiembre 2014

ACTIVIDADES	Total consumos de gas	Participación %
Consumo industrial	293788	100,00
Industrias de la alimentación	20887	7,11
Industria cementera	25794	8,78
Industria cristalería	18822	6,41
Consumo Destilería	199449	67,89
Industria petroquímica	8482	2,89
Industria química	4968	1,69
Resto actividades industriales	15386	5,24

Analizando la participación de las distintas ramas de la industria, en los últimos 12 meses, se destaca la demanda de gas para consumo de la Destilería Luján de Cuyo, con casi el 68% del total de los consumos de gas, le sigue en importancia las Industrias de la Alimentación, con el 7,11 % del consumo total y la industria del cemento, con un 8,78% (en las mediciones anteriores representaba 6,9%). La industria de la Cristalería y Fabricación de Envases de Vidrio, presenta una disminución

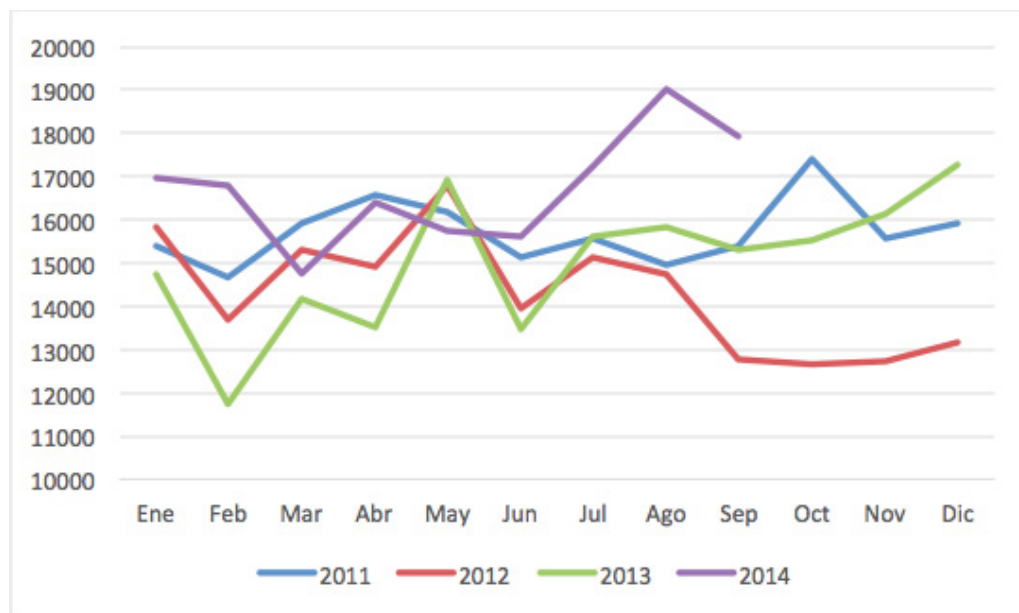
con respecto a su participación en períodos anteriores y sólo alcanza 6,41% (en las mediciones anteriores representaba un 10%). Suponiendo que un mayor consumo de gas implica un mayor nivel de actividad, se destaca la recuperación relativa de la industria del cemento y la disminución de la industria del vidrio.

Consumo de gas de las principales actividades industriales

ACTIVIDADES	Tercer trimestre	Relac III t 14/III t	Ultimos doce me	Relac (oct13-set14)/ (oct12-set13)
Consumo industrial 2014	68641	1,071	293788	1,080
Consumo industrial 2013	64066		271972	
Consumo industrias de la aliment	2165	0,832	20887	0,884
Consumo industrisl de la alimenta	2603		23633	
Consumo Industria cementera 2	1232	0,840	25794	1,389
Consumo Industria cementera 2	1467		18566	
Consumo Industria cristalería 2	4559	0,772	18822	0,659
Consumo Industria cristalería 20	5903		28548	
Consumo Destilería 2014	54220	1,160	199449	1,174
Consumo Destilería 2013	46733		169831	
Consumo Industria petroquímica	1948	1,153	8482	0,999
Consumo Industria petroquímica	1689		8490	
Consumo Industria química 2014	536	0,296	4968	0,727
Consumo Industria química 2013	1813		6838	
Consumo resto actividades indu	3981		15386	0,958
Consumo resto actividades indu	3858		16066	

Consumo de gas de la destilería

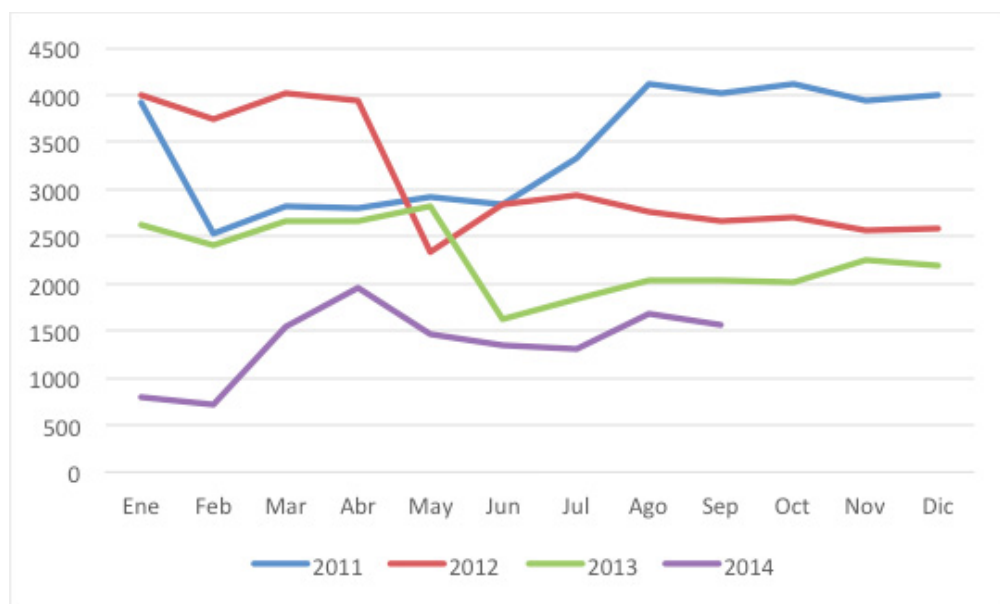
El consumo de gas de la Destilería Luján de Cuyo, experimentó una variación en su demanda, en el mes de setiembre de 2014, de + 17,3 % respecto de setiembre de 2013 y de + 16 % si se comparan los terceros trimestres de esos mismos años. La variación interanual acumulada entre los meses del año 2014 (set 2014-oct13) con respecto a igual período del año 2013 resultó de +17,4%.



Fuente: Enargas miles de m3 de 9.300kcal

Consumo de gas de las industrias del vidrio

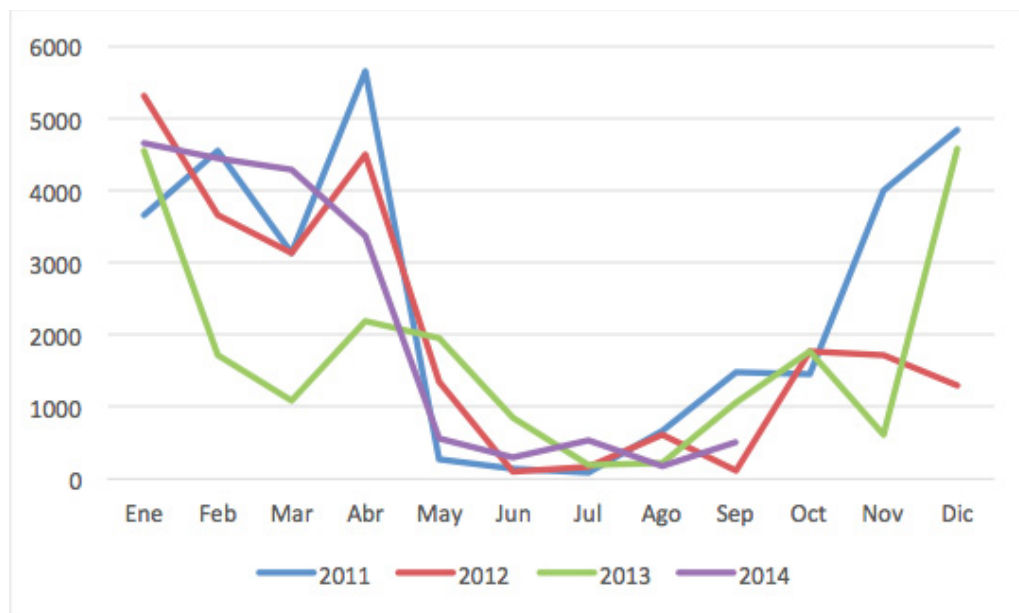
El consumo de gas de la Industria del vidrio, experimentó una disminución en su demanda, en el mes de setiembre de 2014, de- 23 % respecto de setiembre de 2013 y de- 22,7 % si se comparan los terceros trimestres de esos mismos años. La variación interanual acumulada entre los meses del año 2014 (set 2014-set 2013) con respecto a igual período del año 2013 resultó de - 34%.



Fuente: Enargas miles de m3 de 9.300kcal

Consumo de gas de las industrias del cemento

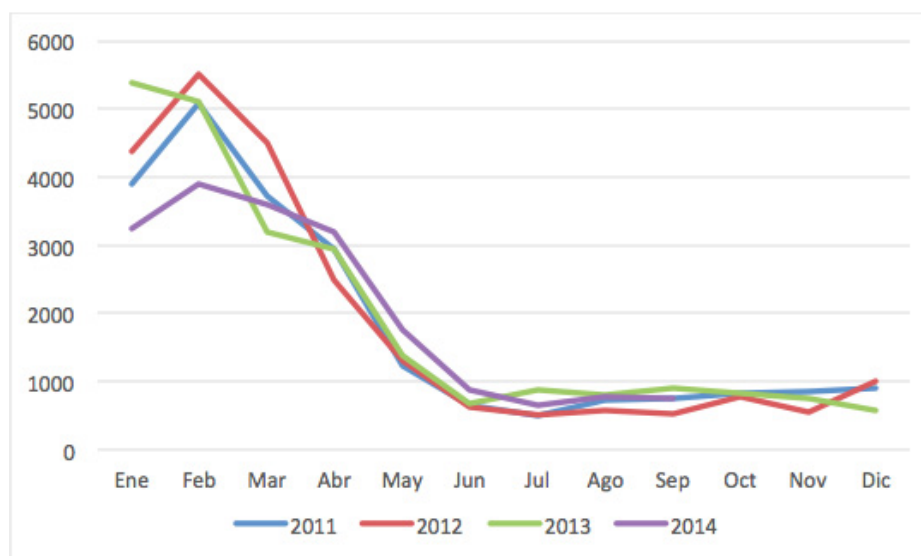
El consumo de gas de la Industria del cemento, experimentó una disminución en su demanda, en el mes de setiembre de 2014, de- 51 % respecto de setiembre de 2013 y de -16 % si se comparan los terceros trimestres de esos mismos años. La variación interanual acumulada entre los meses del año 2014 (set 2014-set 2013) con respecto a igual período del año 2013 resultó de + 38,9%



Fuente: Enargas miles de m3 de 9.300kcal

Consumo de gas de las industrias alimenticias

El consumo de gas de las industrias de la alimentación, experimentaron una disminución en su demanda, en el mes de setiembre de 2014, de- 18 %respecto de setiembre de 2013 y de(-16%)si se comparan los terceros trimestres de esos mismos años. La variación interanual acumulada entre los meses del año 2014 (set 2014-set 2013) con respecto a igual período del año 2013 resultó de (-12,28%)



Fuente: Enargas miles de m3 de 9.300kcal

Resumen de consumo de principales actividades industriales

La industria como un todo, ha mejorado los niveles en el consumo de gas cuando se compara la variación interanual en el cuadro respectivo, y esos aumentos, en parte, han sido liderados por los incrementos de los consumos de la Destilaría y la recuperación de la industria del cemento. El resto de los sectores presenta disminuciones importantes en alimentos y en la industria química. El sector en su conjunto presenta un aumento del 8 % en el consumo de gas.

Universidad Nacional de Cuyo

Instituto Multidisciplinario de Trabajo y Producción

+54 261 4299986 - www.imd.uncuyo.edu.ar - itp@uncuyo.edu.ar

Espacio de la Ciencia y la Tecnología Lic. Elvira Calle de Antequeda

Padre Contreras 1300, Parque General San Martín, Mendoza, Argentina



UNCUYO
UNIVERSIDAD
NACIONAL DE CUYO

**INSTITUTOS
MULTIDISCIPLINARIOS**
SECRETARÍA DE DESARROLLO INSTITUCIONAL



ITP
Instituto de Trabajo
y Producción



IDE
Instituto de
Energía